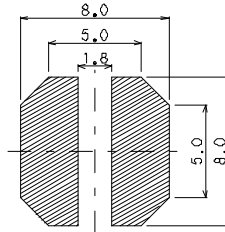
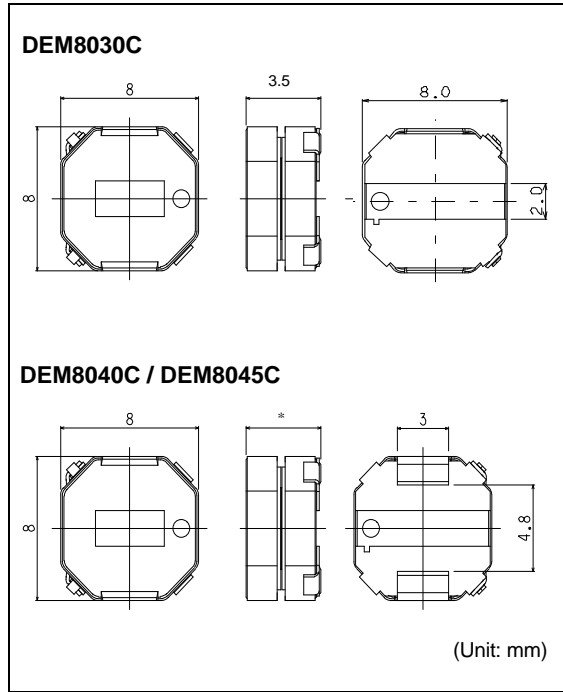
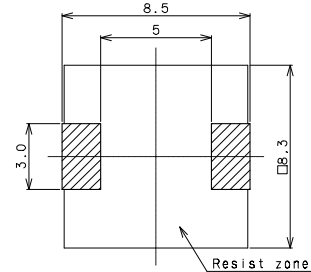


DEM8030C / DEM8040C / DEM8045C

Inductance Range: 1.5~47 μ H(DEM8030C), 1.5~33 μ H(DEM8040C), 1.5~47 μ H(DEM8045C)

Recommended patterns
 推奨パターン図

DEM8030C

DEM8040C / DEM8045C

 * : DEM8040C ; 4.0mm Max.
 DEM8045C ; 4.5mm Max.

(Unit: mm)

FEATURES 特長

- 8.3× 8.3mm Max. square, 3.0, 4.0, and 4.5mm Max. height.
- Magnetically shielded construction and low DC resistance.
- Suitable for large currents.
- RoHS compliant.
- Halogen Free
- 8.3 × 8.3mm角Max. 高さ3.0, 4.0 および4.5mm Max.
- 閉磁路構造、低直流抵抗
- 大電流対応
- RoHS指令対応
- ハロゲンフリー

TOKO STANDARD PART NUMBERS 東光 標準品一覧
TYPE DEM8030C (Quantity/reel; 1000 PCS)

東光品番	インダクタンス ⁽¹⁾	許容差	直流抵抗 ⁽²⁾	直流電流許容電流 ⁽³⁾	温度上昇許容電流 ⁽³⁾
TOKO Part Number	Inductance ⁽¹⁾ (μ H)	Tolerance (%)	DC Resistance ⁽²⁾ $\pm 20\%$ (m Ω)	Inductance Decrease Current ⁽³⁾ (A) Max. (Typ.) $\frac{\Delta L}{L} = 30\%$	Temperature Rise Current ⁽³⁾ $\Delta T = 40^\circ\text{C}$ (A) Max. (Typ.)
1273AS-H-1R5N	1.5	± 30	8.3	7.5(10)	7.3(8.6)
1273AS-H-2R2N	2.2	± 30	11	6.2(8.2)	6.5(7.7)
1273AS-H-3R3N	3.3	± 30	16	5.2(6.9)	5.4(6.3)
1273AS-H-4R7N	4.7	± 30	19	4.4(5.9)	4.9(5.8)
1273AS-H-6R8N	6.8	± 30	31	3.4(4.5)	3.7(4.4)
1273AS-H-100M	10	± 20	45	2.9(3.8)	3.1(3.6)
1273AS-H-150M	15	± 20	65	2.4(3.2)	2.6(3.1)
1273AS-H-220M	22	± 20	105	2.0 (2.7)	2.0 (2.4)
1273AS-H-330M	33	± 20	145	1.6 (2.1)	1.9 (2.2)
1273AS-H-470M	47	± 20	241	1.3(1.7)	1.3(1.5)

continued from previous page 前頁より続く

TOKO STANDARD PART NUMBERS 東光 標準品一覧

TYPE DEM8040C (Quantity/reel; 1000 PCS)

東光品番	インダクタンス ⁽¹⁾	許容差	直流抵抗 ⁽²⁾	直流重畳許容電流 ⁽³⁾	温度上昇許容電流 ⁽³⁾
TOKO Part Number	Inductance ⁽¹⁾ (μ H)	Tolerance (%)	DC Resistance ⁽²⁾ $\pm 20\%$ (m Ω)	Inductance Decrease Current ⁽³⁾ (A) Max. (Typ.) $\frac{\Delta L}{L} = 30\%$	Temperature Rise Current ⁽³⁾ $\Delta T = 40^\circ\text{C}$ (A) Max. (Typ.)
1248AS-H-1R5N	1.5	± 30	8.4	10.0 (14.0)	8.0 (9.4)
1248AS-H-2R2N	2.2	± 30	11	8.6 (12.0)	7.0 (8.3)
1248AS-H-3R3N	3.3	± 30	16	7.2 (9.4)	5.6 (6.6)
1248AS-H-4R7N	4.7	± 30	19	6.2 (8.4)	5.3 (6.2)
1248AS-H-6R8N	6.8	± 30	30	4.8 (6.6)	4.2 (4.9)
1248AS-H-100M	10	± 20	44	4.1 (5.4)	3.4 (4.0)
1248AS-H-150M	15	± 20	65	3.4 (4.6)	2.7 (3.2)
1248AS-H-220M	22	± 20	105	2.8 (3.7)	2.2 (2.6)
1248AS-H-330M	33	± 20	140	2.4 (3.1)	1.8 (2.2)

TYPE DEM8045C (Quantity/reel; 1000 PCS)

東光品番	インダクタンス ⁽¹⁾	許容差	直流抵抗 ⁽²⁾	直流重畳許容電流 ⁽³⁾	温度上昇許容電流 ⁽³⁾
TOKO Part Number	Inductance ⁽¹⁾ (μ H)	Tolerance (%)	DC Resistance ⁽²⁾ $\pm 20\%$ (m Ω)	Inductance Decrease Current ⁽³⁾ (A) Max. (Typ.) $\frac{\Delta L}{L} = 30\%$	Temperature Rise Current ⁽³⁾ $\Delta T = 40^\circ\text{C}$ (A) Max. (Typ.)
1217AS-H-1R5N	1.5	± 30	6.5	11.2 (15.0)	9.4 (11.0)
1217AS-H-2R2N	2.2	± 30	8.3	9.3 (12.4)	8.7 (10.0)
1217AS-H-3R3N	3.3	± 30	12	7.7 (10.3)	6.8 (8.0)
1217AS-H-4R7N	4.7	± 30	15	6.7 (9.0)	6.3 (7.4)
1217AS-H-6R8N	6.8	± 30	23	5.2 (7.0)	4.8 (5.6)
1217AS-H-100M	10	± 20	33	4.3 (5.7)	3.9 (4.6)
1217AS-H-150M	15	± 20	44	3.3 (4.4)	3.5 (4.1)
1217AS-H-220M	22	± 20	78	2.9 (3.9)	2.4 (2.8)
1217AS-H-330M	33	± 20	110	2.3 (3.1)	2.2 (2.6)
1217AS-H-470M	47	± 20	170	2.1 (2.8)	1.8 (2.1)

(1) Inductance is measured with a LCR meter 4284A* or equivalent.

Test frequency at 100kHz

(2) DC Resistance is measured with a Digital Multimeter TR6871 (Advantest) or equivalent.

(3) Maximum allowable DC current is that which causes a 30% inductance reduction from the initial value, coil temperature to rise by 40°C, whichever is smaller.

(Reference ambient temperature 20°C)

* Agilent Technologies

(1) インダクタンスはLCRメータ4284A*または同等品により測定する。測定周波数は100kHz。

(2) 直流抵抗はデジタルマルチメータTR6871(Advantest)または同等品により測定する。

(3) 最大許容電流は、直流重畳電流を流した時インダクタンスの値が初期値より30%減少する直流電流値、または直流電流により、コイルの温度が40°C上昇の何れか小さい値。

(周囲温度20°Cを基準とする。)

*Agilent Technologies