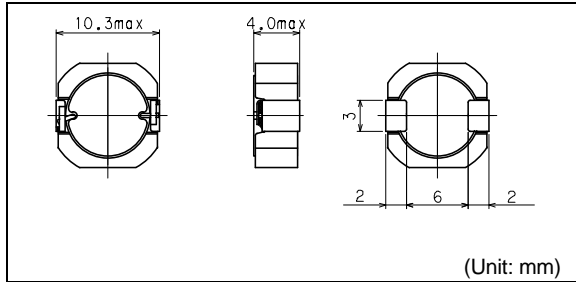
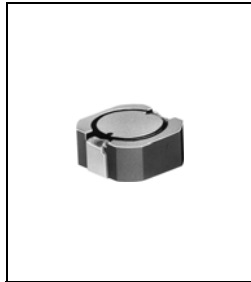


DS104LC

Inductance Range: 1.0~100μH

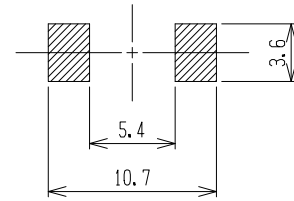
DIMENSIONS / 外形寸法図



(Unit: mm)

Recommended patterns

推奨パターン図



(Unit: mm)

FEATURES / 特長

- 10.4mm Max. square and 4.0mm Max. height.
- Magnetically shielded construction and low DC resistance.
- Suitable for large current.
- Ideal for DC-DC converter inductor applications in hand held personal computer etc.
- RoHS compliant.
- 10.4mm角Max.、高さ4.0mm Max.
- 閉磁路構造、低直流抵抗
- 大電流対応
- ノート型パソコンなどのDC-DCコンバータ用インダクタに最適
- RoHS指令対応

SELECTION GUIDE FOR STANDARD COILS

TYPE DS104LC (Quantity/reel; 500 PCS)

東光品番	インダクタンス ⁽¹⁾	許容差	直流抵抗 ⁽²⁾	直流重畳許容電流 ⁽³⁾	温度上昇許容電流 ⁽³⁾
TOKO Part Number	Inductance ⁽¹⁾ (μH)	Tolerance (%)	DC Resistance ⁽²⁾ (mΩ) Max.	Inductance Decrease Current ⁽³⁾ (A) Max. $\frac{\Delta L}{L} = 35\%$	Temperature Rise Current ⁽³⁾ ΔT=40°C (A) Max.
B1179BS-1R0N	1.0	± 30	5.7	13	9.5
B1179BS-1R5N	1.5	± 30	8.1	11	8.2
B1179BS-2R2N	2.2	± 30	9.4	8.4	6.9
B1179BS-3R3N	3.3	± 30	13	7.3	6.0
B1179BS-3R9N	3.9	± 30	16	6.4	5.4
B1179BS-5R6N	5.6	± 30	21	5.5	4.7
B1179BS-6R8N	6.8	± 30	24	5.0	4.1
B1179BS-100M	10	± 20	31	4.2	3.6
B1179BS-150M	15	± 20	56	3.3	2.8
B1179BS-220M	22	± 20	74	2.7	2.3
B1179BS-330M	33	± 20	100	2.2	1.8
B1179BS-470M	47	± 20	140	1.9	1.6
B1179BS-680M	68	± 20	190	1.6	1.3
B1179BS-101M	100	± 20	290	1.3	1.0

- (1) Inductance is measured with a LCR meter 4284A (Agilent Technologies) or equivalent.
Test frequency at 100kHz
- (2) DC resistance is measured with a Digital Multimeter TR6871 (Advantest) or equivalent.
- (3) Maximum allowable DC current is that which causes a 10% inductance reduction from the initial value, or coil temperature to rise by 40°C, whichever is smaller. (Reference ambient temperature: 20°C)

- (1) インダクタンスはLCRメータ4284A (Agilent Technologies) または同等品により測定する。
測定周波数は100kHzです。
- (2) 直流抵抗はデジタルマルチメータTR6871(Advantest)または同等品により測定する。
- (3) 最大許容電流は、直流重畳電流を流した時インダクタンスの値が初期値より35%減少する直流電流値、または直流電流により、コイルの温度が40 上昇の何れか小さい値です。(周囲温度20を基準とする。)