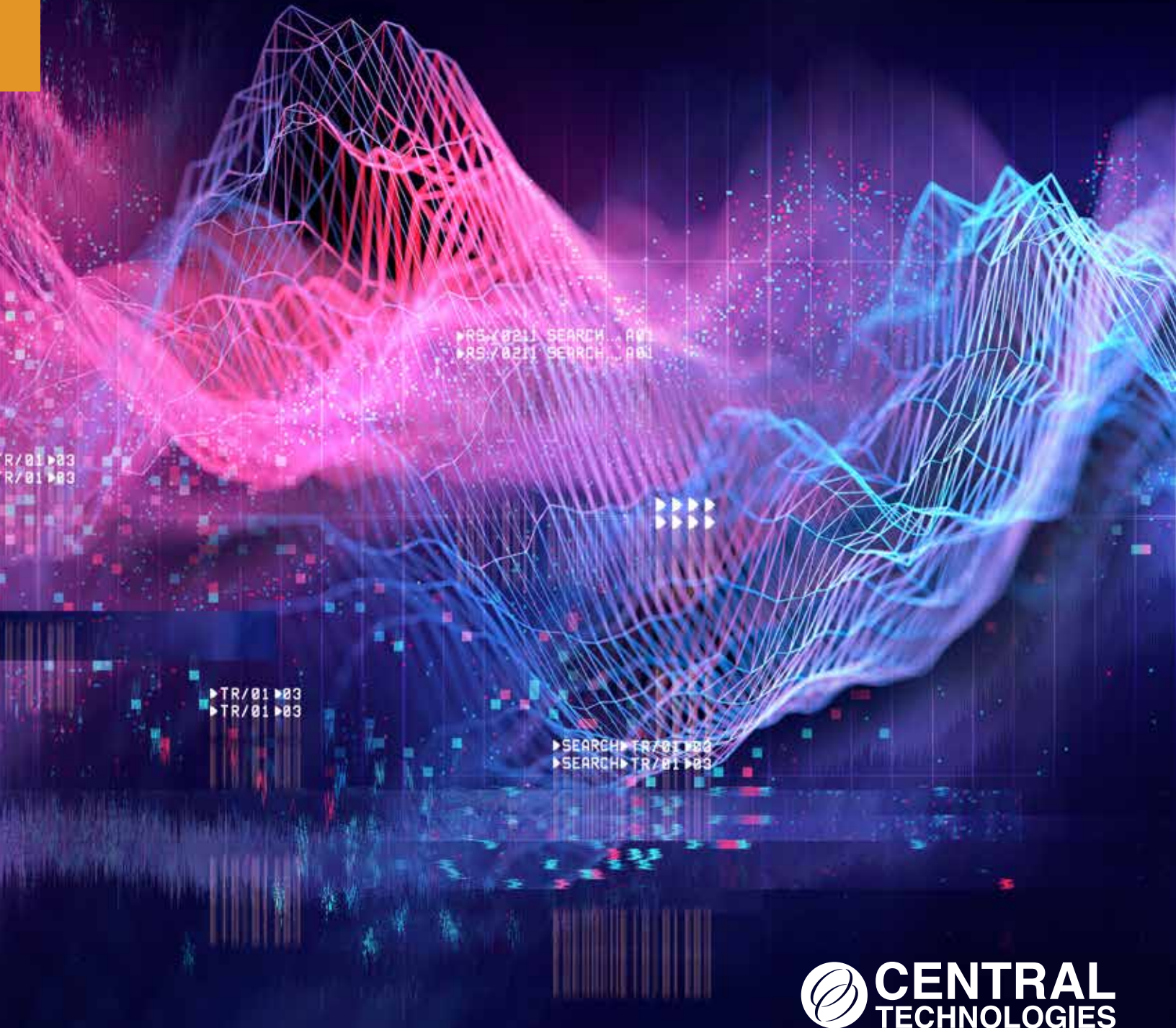


APPLICATION GUIDE

Smart Phone • Tablet • PC • Game Console • VR • Server
Laptop / Ultrabook • All in One • Motherboard • Graphic Card
LCD • TV • LCD TV Panel • Set Top Box • LED Lighting • NB • SSD



R/01 ▶ 03
R/01 ▶ 03

▶RS/0211 SEARCH...A01
▶RS/0211 SEARCH...A01

▶TR/01 ▶03
▶TR/01 ▶03

▶SEARCH▶TR/01▶03
▶SEARCH▶TR/01▶03

APPLICATION GUIDE

Central Technologies • 1740 W Collins Ave • Orange, CA 92867 • (949) 453 - 1811 • www.ctparts.com

| | |
|---------------------------|-----------|
| SMART PHONE | 3 |
| TABLET PC | 5 |
| GAME CONSOLE | 7 |
| VR | 10 |
| SERVER | 12 |
| LAPTOP / ULTRABOOK | 16 |
| ALL IN ONE | 19 |
| MOTHERBOARD | 21 |
| GRAPHICS CARD | 23 |
| LCD TV | 24 |
| LCD TV PANEL | 27 |
| SET TOP BOX | 28 |
| LED LIGHTING | 30 |
| NB | 32 |
| SSD | 35 |
| CURRENT SENSOR | 37 |



RF Circuit

Wirewound

02-413F / 02-022F / 02-023F / 02-027F / 02-032F / 02-035F / 02-544F / 02-474F / 02-475F

Multilayer

02-001F / 02-507F

02-007F / 02-476F / 02-010F / 02-411F / 02-011F / 02-012F

Thin Film

02-019F / 02-323F / 02-020F

Analog TV & Audio Circuit

Multilayer

02-007F / 02-476F / 02-010F / 02-411F / 02-011F / 02-012F

Wirewound

02-413F / 02-022F / 02-023F / 02-027F / 02-032F / 02-035F / 02-544F

02-415F / 02-406F / 02-025F / 02-031F / 02-034F / 02-471F

02-002F / 02-468F / 02-003F / 02-377F

BT LTE WiFi GPS 3G

Antenna

02-539F / 02-540F / 02-541F / 02-542F / 02-543F

Camera Unit

Multilayer

02-015F / 02-016F / 02-018F / 02-458F



Camera Unit Continued

Multilayer

02-000F

02-434F / 02-435F / 02-436F / 02-437F / 02-438F / 02-439F / 02-440F / 02-441F / 02-442F / 02-443F

02-444F / 02-445F

DC DC Converter

Molding

02-378F / 02-379F / 02-380F / 02-381F / 02-382F / 02-383F / 02-384F / 02-385F / 02-386F / 02-387F

02-329F / 02-330F / 02-331F / 02-332F / 02-333F / 02-334F

Wirewound

02-399F / 02-352F / 02-455F / 02-353F / 02-354F / 02-355F / 02-356F / 02-357F / 02-358F / 02-359F

02-360F / 02-361F / 02-362F / 02-363F / 02-364F / 02-365F

Back Lighting

Wirewound

02-399F / 02-352F / 02-455F / 02-353F / 02-354F / 02-355F / 02-356F / 02-357F / 02-358F / 02-359F

02-360F / 02-361F / 02-362F / 02-363F / 02-364F / 02-365F

Battery

Current Sensor

02-481F-0603 / 02-481F-0805



WiFi Bluetooth

Multilayer

02-007F / 02-476F / 02-010F / 02-411F / 02-011F / 02-012F

02-001F / 02-507F

02-434F / 02-435F / 02-436F / 02-437F / 02-438F / 02-439F / 02-440F / 02-441F / 02-442F / 02-443F / 02-444F / 02-445F

Thin Film

02-019F / 02-323F / 02-020F

Back Lighting

Wirewound

02-399F / 02-352F / 02-455F / 02-353F / 02-354F / 02-355F / 02-356F / 02-357F / 02-358F / 02-359F

02-360F / 02-361F / 02-362F / 02-363F / 02-364F / 02-365F

WiFi BT LTE

Antenna

02-539F / 02-540F / 02-541F / 02-542F / 02-543F

LTE

Wirewound

02-413F / 02-022F / 02-023F / 02-027F / 02-032F / 02-035F / 02-544F / 02-474F / 02-475F

02-399F / 02-352F / 02-455F / 02-353F / 02-354F / 02-355F / 02-356F / 02-357F / 02-358F / 02-359F

02-360F / 02-361F / 02-362F / 02-363F / 02-364F / 02-365F

Multilayer

02-007F / 02-476F / 02-010F / 02-411F / 02-011F / 02-012F

Thin Film

02-019F / 02-323F / 02-020F



LTE CONTINUED

Molding

02-378F / 02-379F / 02-380F / 02-381F / 02-382F / 02-383F / 02-384F / 02-385F / 02-386F / 02-387F
02-329F / 02-330F / 02-331F / 02-332F / 02-333F / 02-334F

DC DC Converter

Wirewound

02-399F / 02-352F / 02-455F / 02-353F / 02-354F / 02-355F / 02-356F / 02-357F / 02-358F / 02-359F
02-360F / 02-361F / 02-362F / 02-363F / 02-364F / 02-365F

Molding

02-378F / 02-379F / 02-380F / 02-381F / 02-382F / 02-383F / 02-384F / 02-385F / 02-386F / 02-387F
02-329F / 02-330F / 02-331F / 02-332F / 02-333F / 02-334F
02-139F / 02-140F / 02-141F / 02-142F / 02-464F / 02-463F / 02-335F / 02-336F / 02-524F / 02-337F
02-462F / 02-327F / 02-338F / 02-339F / 02-340F / 02-341F / 02-342F / 02-264F / 02-293F / 02-265F
02-461F / 02-343F / 02-344F / 02-345F / 02-416F / 02-307F / 02-266F / 02-563F / 02-564F / 02-460F / 02-459F
02-522F / 02-523F / 02-408F

Camera Unit

Multilayer

02-000F
02-015F / 02-016F / 02-018F / 02-458F
02-434F / 02-435F / 02-436F / 02-437F / 02-438F / 02-439F / 02-440F / 02-441F / 02-442F / 02-443F
02-444F / 02-445F

Battery

Current Sensor

02-481F-0603 / 02-481F-0805



CPU

Wirewound

02-404F / 02-405F

Molding

02-139F / 02-140F / 02-141F / 02-142F / 02-464F / 02-463F / 02-335F / 02-336F / 02-524F / 02-337F
02-462F / 02-327F / 02-338F / 02-339F / 02-340F / 02-341F / 02-342F / 02-264F / 02-293F / 02-265F
02-461F / 02-343F / 02-344F / 02-345F / 02-416F / 02-307F / 02-266F / 02-563F / 02-564F / 02-460F / 02-459F

Controller

Wirewound

02-471F / 02-002F / 02-468F / 02-003F / 02-377F
02-366F / 02-367F / 02-533F / 02-368F / 02-369F / 02-370F / 02-371F / 02-372F / 02-373F
02-399F / 02-352F / 02-455F / 02-353F / 02-354F / 02-355F / 02-356F / 02-357F / 02-358F / 02-359F
02-360F / 02-361F / 02-362F / 02-363F / 02-364F / 02-365F
02-085F / 02-086F / 02-087F / 02-088F / 02-089F / 02-090F / 02-091F / 02-094F / 02-095F / 02-096F / 02-347F
02-097F / 02-098F / 02-099F / 02-100F / 02-101F / 02-102F / 02-103F / 02-104F / 02-105F / 02-106F / 02-107F
02-108F / 02-110F / 02-111F / 02-109F / 02-113F / 02-114F / 02-112F / 02-115F / 02-116F / 02-117F / 02-118F
02-119F / 02-120F / 02-121F / 02-472F
02-157F / 02-449F / 02-158F / 02-159F / 02-295F / 02-160F / 02-346F / 02-161F / 02-162F

WiFi BT

Antenna

02-539F / 02-540F / 02-541F / 02-542F / 02-543F

Power Protection

Current Sensor

02-486F-2512



USB 3.0 1394 LAN HDD Interface

Wirewound
02-471F

Multilayer
02-067F

Wireless LAN

Multilayer
02-001F
02-007F / 02-476F / 02-010F / 02-411F / 02-011F / 02-012F
02-015F / 02-016F / 02-018F / 02-458F

Wirewound
02-413F / 02-022F / 02-023F / 02-027F / 02-032F / 02-035F / 02-544F / 02-474F / 02-475F

Graphic Processing

Molding
02-139F / 02-140F / 02-141F / 02-142F / 02-464F / 02-463F / 02-335F / 02-336F / 02-524F / 02-337F
02-462F / 02-327F / 02-338F / 02-339F / 02-340F / 02-341F / 02-342F / 02-264F / 02-293F / 02-265F
02-461F / 02-343F / 02-344F / 02-345F / 02-416F / 02-307F / 02-266F / 02-563F / 02-564F / 02-460F / 02-459F
02-522F / 02-523F / 02-408F

Multilayer
02-001F

DC/DC Converter

Wirewound
02-471F / 02-002F / 02-468F / 02-003F / 02-377F
02-085F / 02-086F / 02-087F / 02-088F / 02-089F / 02-090F / 02-091F / 02-094F / 02-095F / 02-096F / 02-347F
02-097F / 02-098F / 02-099F / 02-100F / 02-101F / 02-102F / 02-103F / 02-104F / 02-105F / 02-106F / 02-107F



DC/DC Converter CONTINUED

Wirewound

02-108F / 02-110F / 02-111F / 02-109F / 02-113F / 02-114F / 02-112F / 02-115F / 02-116F / 02-117F / 02-118F
02-119F / 02-120F / 02-121F / 02-472F
02-366F / 02-367F / 02-533F / 02-368F / 02-369F / 02-370F / 02-371F / 02-372F / 02-373F

Multilayer

02-067F

Blue-Ray Disc/DVD

Wirewound

02-039F / 02-040F / 02-041F



RF Circuit

Multilayer

02-001F
02-007F / 02-476F / 02-010F / 02-411F / 02-011F / 02-012F

Wirewound

02-413F / 02-022F / 02-023F / 02-027F / 02-032F / 02-035F / 02-544F / 02-474F / 02-475F

Analog & Audio Circuit

Thin Film

02-019F / 02-323F / 02-020F

Multilayer

02-007F / 02-476F / 02-010F / 02-411F / 02-011F / 02-012F

Wirewound

02-413F / 02-022F / 02-023F / 02-027F / 02-032F / 02-035F / 02-544F / 02-474F / 02-475F
02-415F / 02-406F / 02-025F / 02-031F / 02-034F
02-471F / 02-002F / 02-468F / 02-003F / 02-377F

WiFi BT LTE

Antenna

02-539F / 02-540F / 02-541F / 02-542F / 02-543F

Embedded Camera

Multilayer

02-000F
02-015F / 02-016F / 02-018F / 02-458F
02-434F / 02-435F / 02-436F / 02-437F / 02-438F / 02-439F / 02-440F / 02-441F / 02-442F / 02-443F / 02-444F /
02-445F



MCU & DC DC

Wirewound

02-399F / 02-352F / 02-455F / 02-353F / 02-354F / 02-355F / 02-356F / 02-357F / 02-358F / 02-359F
02-360F / 02-361F / 02-362F / 02-363F / 02-364F / 02-365F

Molding

02-378F / 02-379F / 02-380F / 02-381F / 02-382F / 02-383F / 02-384F / 02-385F / 02-386F / 02-387F

Motion Picture Screen

Wirewound

02-399F / 02-352F / 02-455F / 02-353F / 02-354F / 02-355F / 02-356F / 02-357F / 02-358F / 02-359F
02-360F / 02-361F / 02-362F / 02-363F / 02-364F / 02-365F

Molding

02-378F / 02-379F / 02-380F / 02-381F / 02-382F / 02-383F / 02-384F / 02-385F / 02-386F / 02-387F



Vcore CPU

Wirewound

02-404F / 02-405F

02-553F / 02-554F / 02-555F

EMI Filter for Power

Multilayer

02-067F

02-068F

DC DC Converter

Molding

02-139F / 02-140F / 02-141F / 02-142F / 02-464F / 02-463F / 02-335F / 02-336F / 02-524F / 02-337F

02-462F / 02-327F / 02-338F / 02-339F / 02-340F / 02-341F / 02-342F / 02-264F / 02-293F / 02-265F

02-461F / 02-343F / 02-344F / 02-345F / 02-416F / 02-307F / 02-266F / 02-563F / 02-564F / 02-460F / 02-459F

02-522F / 02-523F / 02-408F

Wirewound

02-187F / 02-188F / 02-466F / 02-189F / 02-190F / 02-191F / 02-192F / 02-193F / 02-194F

02-085F / 02-086F / 02-087F / 02-088F / 02-089F / 02-090F / 02-091F / 02-094F / 02-095F / 02-096F / 02-347F

02-097F / 02-098F / 02-099F / 02-100F / 02-101F / 02-102F / 02-103F / 02-104F / 02-105F / 02-106F / 02-107F

02-108F / 02-110F / 02-111F / 02-109F / 02-113F / 02-114F / 02-112F / 02-115F / 02-116F / 02-117F / 02-118F

02-119F / 02-120F / 02-121F / 02-472F

02-366F / 02-367F / 02-533F / 02-368F / 02-369F / 02-370F / 02-371F / 02-372F / 02-373F

02-399F / 02-352F / 02-455F / 02-353F / 02-354F / 02-355F / 02-356F / 02-357F / 02-358F / 02-359F

02-360F / 02-361F / 02-362F / 02-363F / 02-364F / 02-365F

Multilayer

02-434F / 02-435F / 02-436F / 02-437F / 02-438F / 02-439F / 02-440F / 02-441F / 02-442F /

02-443F / 02-444F / 02-445F



EMI Filter for Signal

Multilayer

02-015F / 02-016F / 02-018F / 02-458F

Wirewound

02-413F / 02-022F / 02-023F / 02-027F / 02-032F / 02-035F / 02-544F / 02-474F / 02-475F
02-210F / 02-212F

USB3.0 IEEE1394 LAN Interface

Wirewound

02-471F

Multilayer

02-067F

Baseband Processing

Wirewound

02-413F / 02-022F / 02-023F / 02-027F / 02-032F / 02-035F / 02-544F / 02-474F / 02-475F
02-366F / 02-367F / 02-533F / 02-368F / 02-369F / 02-370F / 02-371F / 02-372F / 02-373F
02-399F / 02-352F / 02-455F / 02-353F / 02-354F / 02-355F / 02-356F / 02-357F / 02-358F / 02-359F
02-360F / 02-361F / 02-362F / 02-363F / 02-364F / 02-365F
02-471F

Power Management

Multilayer

02-067F

Molding

02-139F / 02-140F / 02-141F / 02-142F / 02-464F / 02-463F / 02-335F / 02-336F / 02-524F / 02-337F
02-462F / 02-327F / 02-338F / 02-339F / 02-340F / 02-341F / 02-342F / 02-264F / 02-293F / 02-265F
02-461F / 02-343F / 02-344F / 02-345F / 02-416F / 02-307F / 02-266F / 02-563F / 02-564F / 02-460F / 02-459F



Power Management CONTINUED

Molding

02-522F / 02-523F / 02-408F

Wirewound

02-039F / 02-040F / 02-041F

02-366F / 02-367F / 02-533F / 02-368F / 02-369F / 02-370F / 02-371F / 02-372F / 02-373F

02-399F / 02-352F / 02-455F / 02-353F / 02-354F / 02-355F / 02-356F / 02-357F / 02-358F / 02-359F

02-360F / 02-361F / 02-362F / 02-363F / 02-364F / 02-365F

02-187F / 02-188F / 02-466F / 02-189F / 02-190F / 02-191F / 02-192F / 02-193F / 02-194F

02-085F / 02-086F / 02-087F / 02-088F / 02-089F / 02-090F / 02-091F / 02-094F / 02-095F / 02-096F / 02-347F

02-097F / 02-098F / 02-099F / 02-100F / 02-101F / 02-102F / 02-103F / 02-104F / 02-105F / 02-106F / 02-107F

02-108F / 02-110F / 02-111F / 02-109F / 02-113F / 02-114F / 02-112F / 02-115F / 02-116F / 02-117F / 02-118F

02-119F / 02-120F / 02-121F / 02-472F

02-404F / 02-405F

Remote Radio

Wirewound

02-413F / 02-022F / 02-023F / 02-027F / 02-032F / 02-035F / 02-544F

02-366F / 02-367F / 02-533F / 02-368F / 02-369F / 02-370F / 02-371F / 02-372F / 02-373F

02-399F / 02-352F / 02-455F / 02-353F / 02-354F / 02-355F / 02-356F / 02-357F / 02-358F / 02-359F

02-360F / 02-361F / 02-362F / 02-363F / 02-364F / 02-365F

Multilayer

02-007F / 02-476F / 02-010F / 02-411F / 02-011F / 02-012F

Filter Switch

Wirewound

02-413F / 02-022F / 02-023F / 02-027F / 02-032F / 02-035F / 02-544F

02-366F / 02-367F / 02-533F / 02-368F / 02-369F / 02-370F / 02-371F / 02-372F / 02-373F

02-399F / 02-352F / 02-455F / 02-353F / 02-354F / 02-355F / 02-356F / 02-357F / 02-358F / 02-359F

02-360F / 02-361F / 02-362F / 02-363F / 02-364F / 02-365F



Filter Switch CONTINUED

Multilayer

02-007F / 02-476F / 02-010F / 02-411F / 02-011F / 02-012F

Control Clock

Wirewound

02-366F / 02-367F / 02-533F / 02-368F / 02-369F / 02-370F / 02-371F / 02-372F / 02-373F
02-399F / 02-352F / 02-455F / 02-353F / 02-354F / 02-355F / 02-356F / 02-357F / 02-358F / 02-359F
02-360F / 02-361F / 02-362F / 02-363F / 02-364F / 02-365F



Vcore (CPU)

Molding

02-139F / 02-140F / 02-141F / 02-142F / 02-464F / 02-463F / 02-335F / 02-336F / 02-524F / 02-337F
02-462F / 02-327F / 02-338F / 02-339F / 02-340F / 02-341F / 02-342F / 02-264F / 02-293F / 02-265F
02-461F / 02-343F / 02-344F / 02-345F / 02-416F / 02-307F / 02-266F / 02-563F / 02-564F / 02-460F / 02-459F
02-522F / 02-523F / 02-408F

Multilayer

02-067F

South Bridge

Multilayer

02-067F

Video Chip

Multilayer

02-068F

RF Wireless LAN

Multilayer

02-001F
02-015F / 02-016F / 02-018F / 02-458F
02-434F / 02-435F / 02-436F / 02-437F / 02-438F / 02-439F / 02-440F / 02-441F / 02-442F /
02-443F / 02-444F / 02-445F
02-007F / 02-476F / 02-010F / 02-411F / 02-011F / 02-012F

Thin Film

02-019F / 02-323F / 02-020F



RF Wireless LAN CONTINUED

Wirewound

02-413F / 02-022F / 02-023F / 02-027F / 02-032F / 02-035F / 02-544F

DC DC Converter

Molding

02-139F / 02-140F / 02-141F / 02-142F / 02-464F / 02-463F / 02-335F / 02-336F / 02-524F / 02-337F
02-462F / 02-327F / 02-338F / 02-339F / 02-340F / 02-341F / 02-342F / 02-264F / 02-293F / 02-265F
02-461F / 02-343F / 02-344F / 02-345F / 02-416F / 02-307F / 02-266F / 02-563F / 02-564F / 02-460F / 02-459F
02-522F / 02-523F / 02-408F

Wirewound

02-187F / 02-188F / 02-466F / 02-189F / 02-190F / 02-191F / 02-192F / 02-193F / 02-194F
02-002F / 02-468F / 02-003F / 02-377F
02-176F / 02-177F / 02-178F / 02-180F / 02-181F / 02-182F / 02-183F / 02-184F / 02-185F / 02-186F
02-073F / 02-163F / 02-074F / 02-164F / 02-165F / 02-075F / 02-077F / 02-078F / 02-079F / 02-080F

Multilayer

02-067F

LCD Backlight

Wirewound

02-366F / 02-367F / 02-533F / 02-368F / 02-369F / 02-370F / 02-371F / 02-372F / 02-373F
02-399F / 02-352F / 02-455F / 02-353F / 02-354F / 02-355F / 02-356F / 02-357F / 02-358F / 02-359F
02-360F / 02-361F / 02-362F / 02-363F / 02-364F / 02-365F
02-085F / 02-086F / 02-087F / 02-088F / 02-089F / 02-090F / 02-091F / 02-094F / 02-095F / 02-096F / 02-347F
02-097F / 02-098F / 02-099F / 02-100F / 02-101F / 02-102F / 02-103F / 02-104F / 02-105F / 02-106F / 02-107F
02-108F / 02-110F / 02-111F / 02-109F / 02-113F / 02-114F / 02-112F / 02-115F / 02-116F / 02-117F / 02-118F
02-119F / 02-120F / 02-121F / 02-472F



USB3.0 IEEE1394 LAN Interface

Multilayer
02-067F

Wirewound
02-471F

WiFi BT LTE

Antenna
02-539F / 02-540F / 02-541F / 02-542F / 02-543F



Video Chip

Multilayer

02-007F / 02-476F / 02-010F / 02-411F / 02-011F / 02-012
02-067F

Molding

02-139F / 02-140F / 02-141F / 02-142F / 02-464F / 02-463F / 02-335F / 02-336F / 02-524F / 02-337F
02-462F / 02-327F / 02-338F / 02-339F / 02-340F / 02-341F / 02-342F / 02-264F / 02-293F / 02-265F
02-461F / 02-343F / 02-344F / 02-345F / 02-416F / 02-307F / 02-266F / 02-563F / 02-564F / 02-460F / 02-459F
02-522F / 02-523F / 02-408F

CPU

Multilayer

02-067F

USB3.0 IEEE1394 LAN Interface

Multilayer

02-067F

Wirewound

02-471F

LCD Back Lighting

Wirewound

02-366F / 02-367F / 02-533F / 02-368F / 02-369F / 02-370F / 02-371F / 02-372F / 02-373F
02-399F / 02-352F / 02-455F / 02-353F / 02-354F / 02-355F / 02-356F / 02-357F / 02-358F / 02-359F
02-360F / 02-361F / 02-362F / 02-363F / 02-364F / 02-365F
02-085F / 02-086F / 02-087F / 02-088F / 02-089F / 02-090F / 02-091F / 02-094F / 02-095F / 02-096F / 02-347F
02-097F / 02-098F / 02-099F / 02-100F / 02-101F / 02-102F / 02-103F / 02-104F / 02-105F / 02-106F / 02-107F
02-108F / 02-110F / 02-111F / 02-109F / 02-113F / 02-114F / 02-112F / 02-115F / 02-116F / 02-117F / 02-118F
02-119F / 02-120F / 02-121F / 02-472F



WiFi

Antenna

02-539F / 02-540F / 02-541F / 02-542F / 02-543F

DC DC Converter

Wirewound

02-404F / 02-405F

Multilayer

02-067F

Molding

02-139F / 02-140F / 02-141F / 02-142F / 02-464F / 02-463F / 02-335F / 02-336F / 02-524F / 02-337F
02-462F / 02-327F / 02-338F / 02-339F / 02-340F / 02-341F / 02-342F / 02-264F / 02-293F / 02-265F
02-461F / 02-343F / 02-344F / 02-345F / 02-416F / 02-307F / 02-266F / 02-563F / 02-564F / 02-460F / 02-459F
02-522F / 02-523F / 02-408F

Power Protection

Current Sensor

02-481F-0603

02-481F-0805



Vcore (CPU)

Wirewound

02-404F / 02-405F

02-553F / 02-554F / 02-555F

Molding

02-139F / 02-140F / 02-141F / 02-142F / 02-464F / 02-463F / 02-335F / 02-336F / 02-524F / 02-337F

02-462F / 02-327F / 02-338F / 02-339F / 02-340F / 02-341F / 02-342F / 02-264F / 02-293F / 02-265F

02-461F / 02-343F / 02-344F / 02-345F / 02-416F / 02-307F / 02-266F / 02-563F / 02-564F / 02-460F / 02-459F

02-522F / 02-523F / 02-408F

USB3.0 HDMI IEEE1394 LAN Interface

Multilayer

02-067F

Wirewound

02-471F

DC DC Converter

Multilayer

02-067F

Wirewound

02-366F / 02-367F / 02-533F / 02-368F / 02-369F / 02-370F / 02-371F / 02-372F / 02-373F

02-399F / 02-352F / 02-455F / 02-353F / 02-354F / 02-355F / 02-356F / 02-357F / 02-358F / 02-359F

02-360F / 02-361F / 02-362F / 02-363F / 02-364F / 02-365F

02-187F / 02-188F / 02-466F / 02-189F / 02-190F / 02-191F / 02-192F / 02-193F / 02-194F

02-085F / 02-086F / 02-087F / 02-088F / 02-089F / 02-090F / 02-091F / 02-094F / 02-095F / 02-096F / 02-347F

02-097F / 02-098F / 02-099F / 02-100F / 02-101F / 02-102F / 02-103F / 02-104F / 02-105F / 02-106F / 02-107F

02-108F / 02-110F / 02-111F / 02-109F / 02-113F / 02-114F / 02-112F / 02-115F / 02-116F / 02-117F / 02-118F

02-119F / 02-120F / 02-121F / 02-472F

02-404F / 02-405F



DC DC Converter CONTINUED

Molding

02-139F / 02-140F / 02-141F / 02-142F / 02-464F / 02-463F / 02-335F / 02-336F / 02-524F / 02-337F
02-462F / 02-327F / 02-338F / 02-339F / 02-340F / 02-341F / 02-342F / 02-264F / 02-293F / 02-265F
02-461F / 02-343F / 02-344F / 02-345F / 02-416F / 02-307F / 02-266F / 02-563F / 02-564F / 02-460F / 02-459F
02-522F / 02-523F / 02-408F

WiFi

Antenna

02-539F / 02-540F / 02-541F / 02-542F / 02-543F

Video Chip

Multilayer

02-007F / 02-476F / 02-010F / 02-411F / 02-011F / 02-012F
02-067F

Wirewound

02-404F / 02-405F

Molding

02-139F / 02-140F / 02-141F / 02-142F / 02-464F / 02-463F / 02-335F / 02-336F / 02-524F / 02-337F
02-462F / 02-327F / 02-338F / 02-339F / 02-340F / 02-341F / 02-342F / 02-264F / 02-293F / 02-265F
02-461F / 02-343F / 02-344F / 02-345F / 02-416F / 02-307F / 02-266F / 02-563F / 02-564F / 02-460F / 02-459F
02-522F / 02-523F / 02-408F

South Bridge

Multilayer

02-067F



Vcore

Wirewound

02-553F / 02-554F / 02-555F
02-404F / 02-405F

Molding

02-139F / 02-140F / 02-141F / 02-142F / 02-464F / 02-463F / 02-335F / 02-336F / 02-524F / 02-337F
02-462F / 02-327F / 02-338F / 02-339F / 02-340F / 02-341F / 02-342F / 02-264F / 02-293F / 02-265F
02-461F / 02-343F / 02-344F / 02-345F / 02-416F / 02-307F / 02-266F / 02-563F / 02-564F / 02-460F / 02-459F
02-522F / 02-523F / 02-408F

EMI Filter for Power

Multilayer

02-067F
02-068F

DC DC Converter

Wirewound

02-187F / 02-188F / 02-466F / 02-189F / 02-190F / 02-191F / 02-192F / 02-193F / 02-194F
02-366F / 02-367F / 02-533F / 02-368F / 02-369F / 02-370F / 02-371F / 02-372F / 02-373F
02-399F / 02-352F / 02-455F / 02-353F / 02-354F / 02-355F / 02-356F / 02-357F / 02-358F / 02-359F
02-360F / 02-361F / 02-362F / 02-363F / 02-364F / 02-365F
02-176F / 02-177F / 02-178F / 02-180F / 02-181F / 02-182F / 02-183F / 02-184F / 02-185F / 02-186F

EMI Filter for Signal

Multilayer

02-015F / 02-016F / 02-018F / 02-458F

Wirewound

02-413F / 02-022F / 02-023F / 02-027F / 02-032F / 02-035F / 02-544F



Tuner

Multilayer

02-015F / 02-016F / 02-018F / 02-458F
02-007F / 02-476F / 02-010F / 02-411F / 02-011F / 02-012F

Wirewound

02-039F / 02-040F / 02-041F
02-413F / 02-022F / 02-023F / 02-027F / 02-032F / 02-035F / 02-544F

LCD Back Lighting

Wirewound

02-366F / 02-367F / 02-533F / 02-368F / 02-369F / 02-370F / 02-371F / 02-372F / 02-373F
02-399F / 02-352F / 02-455F / 02-353F / 02-354F / 02-355F / 02-356F / 02-357F / 02-358F / 02-359F
02-360F / 02-361F / 02-362F / 02-363F / 02-364F / 02-365F
02-085F / 02-086F / 02-087F / 02-088F / 02-089F / 02-090F / 02-091F / 02-094F / 02-095F / 02-096F / 02-347F
02-097F / 02-098F / 02-099F / 02-100F / 02-101F / 02-102F / 02-103F / 02-104F / 02-105F / 02-106F / 02-107F
02-108F / 02-110F / 02-111F / 02-109F / 02-113F / 02-114F / 02-112F / 02-115F / 02-116F / 02-117F / 02-118F
02-119F / 02-120F / 02-121F / 02-472F

DC DC Converter

Multilayer

02-067F

Molding

02-139F / 02-140F / 02-141F / 02-142F / 02-464F / 02-463F / 02-335F / 02-336F / 02-524F / 02-337F
02-462F / 02-327F / 02-338F / 02-339F / 02-340F / 02-341F / 02-342F / 02-264F / 02-293F / 02-265F
02-461F / 02-343F / 02-344F / 02-345F / 02-416F / 02-307F / 02-266F / 02-563F / 02-564F / 02-460F / 02-459F
02-522F / 02-523F / 02-408F



DC DC Converter CONTINUED

Wirewound

02-085F / 02-086F / 02-087F / 02-088F / 02-089F / 02-090F / 02-091F / 02-094F / 02-095F / 02-096F / 02-347F
02-097F / 02-098F / 02-099F / 02-100F / 02-101F / 02-102F / 02-103F / 02-104F / 02-105F / 02-106F / 02-107F
02-108F / 02-110F / 02-111F / 02-109F / 02-113F / 02-114F / 02-112F / 02-115F / 02-116F / 02-117F / 02-118F
02-119F / 02-120F / 02-121F / 02-472F
02-366F / 02-367F / 02-533F / 02-368F / 02-369F / 02-370F / 02-371F / 02-372F / 02-373F
02-399F / 02-352F / 02-455F / 02-353F / 02-354F / 02-355F / 02-356F / 02-357F / 02-358F / 02-359F
02-360F / 02-361F / 02-362F / 02-363F / 02-364F / 02-365F
02-176F / 02-177F / 02-178F / 02-180F / 02-181F / 02-182F / 02-183F / 02-184F / 02-185F / 02-186F
02-073F / 02-163F / 02-074F / 02-164F / 02-165F / 02-075F / 02-077F / 02-078F / 02-079F / 02-080F

DSP

Wirewound

02-039F / 02-040F / 02-041F
02-366F / 02-367F / 02-533F / 02-368F / 02-369F / 02-370F / 02-371F / 02-372F / 02-373F
02-399F / 02-352F / 02-455F / 02-353F / 02-354F / 02-355F / 02-356F / 02-357F / 02-358F / 02-359F
02-360F / 02-361F / 02-362F / 02-363F / 02-364F / 02-365F

Multilayer

02-015F / 02-016F / 02-018F / 02-458F

USB3.0 1394 HDMI Interface

Multilayer

02-067F

Wirewound

02-471F



Memory Card Interface

Wirewound

02-002F / 02-468F / 02-003F / 02-377F

WiFi

Multilayer

02-434F / 02-435F / 02-436F / 02-437F / 02-438F / 02-439F / 02-440F / 02-441F / 02-442F / 02-443F
02-444F / 02-445F
02-007F / 02-476F / 02-010F / 02-411F / 02-011F / 02-012F

Thin Film

02-019F / 02-323F / 02-020F

Antenna

02-539F / 02-540F / 02-541F / 02-542F / 02-543F

Audio

Wirewound

02-238F / 02-239F
02-419F / 02-420F / 02-421F / 02-422F
02-423F / 02-424F / 02-425F / 02-426F / 02-427F / 02-456F
02-366F / 02-367F / 02-533F / 02-368F / 02-369F / 02-370F / 02-371F / 02-372F / 02-373F
02-399F / 02-352F / 02-455F / 02-353F / 02-354F / 02-355F / 02-356F / 02-357F / 02-358F / 02-359F
02-360F / 02-361F / 02-362F / 02-363F / 02-364F / 02-365F
02-085F / 02-086F / 02-087F / 02-088F / 02-089F / 02-090F / 02-091F / 02-094F / 02-095F / 02-096F / 02-347F
02-097F / 02-098F / 02-099F / 02-100F / 02-101F / 02-102F / 02-103F / 02-104F / 02-105F / 02-106F / 02-107F
02-108F / 02-110F / 02-111F / 02-109F / 02-113F / 02-114F / 02-112F / 02-115F / 02-116F / 02-117F / 02-118F
02-119F / 02-120F / 02-121F / 02-472F



LCD Back Lighting & DCDC Converter

Multilayer
02-067F

Wirewound

02-187F / 02-188F / 02-466F / 02-189F / 02-190F / 02-191F / 02-192F / 02-193F / 02-194F
02-085F / 02-086F / 02-087F / 02-088F / 02-089F / 02-090F / 02-091F / 02-094F / 02-095F / 02-096F / 02-347F
02-097F / 02-098F / 02-099F / 02-100F / 02-101F / 02-102F / 02-103F / 02-104F / 02-105F / 02-106F / 02-107F
02-108F / 02-110F / 02-111F / 02-109F / 02-113F / 02-114F / 02-112F / 02-115F / 02-116F / 02-117F / 02-118F
02-119F / 02-120F / 02-121F / 02-472F
02-366F / 02-367F / 02-533F / 02-368F / 02-369F / 02-370F / 02-371F / 02-372F / 02-373F
02-399F / 02-352F / 02-455F / 02-353F / 02-354F / 02-355F / 02-356F / 02-357F / 02-358F / 02-359F
02-360F / 02-361F / 02-362F / 02-363F / 02-364F / 02-365F
02-176F / 02-177F / 02-178F / 02-180F / 02-181F / 02-182F / 02-183F / 02-184F / 02-185F / 02-186F
02-073F / 02-163F / 02-074F / 02-164F / 02-165F / 02-075F / 02-077F / 02-078F / 02-079F / 02-080F

Molding

02-139F / 02-140F / 02-141F / 02-142F / 02-464F / 02-463F / 02-335F / 02-336F / 02-524F / 02-337F
02-462F / 02-327F / 02-338F / 02-339F / 02-340F / 02-341F / 02-342F / 02-264F / 02-293F / 02-265F
02-461F / 02-343F / 02-344F / 02-345F / 02-416F / 02-307F / 02-266F / 02-563F / 02-564F / 02-460F / 02-459F
02-522F / 02-523F / 02-408F

WiFi BT LTE

Antenna
02-539F / 02-540F / 02-541F / 02-542F / 02-543F



Power Management DC DC Converter

Multilayer
02-067F

Wirewound

02-002F / 02-468F / 02-003F / 02-377F
02-366F / 02-367F / 02-533F / 02-368F / 02-369F / 02-370F / 02-371F / 02-372F / 02-373F
02-399F / 02-352F / 02-455F / 02-353F / 02-354F / 02-355F / 02-356F / 02-357F / 02-358F / 02-359F
02-360F / 02-361F / 02-362F / 02-363F / 02-364F / 02-365F
02-116F

Molding

02-139F / 02-140F / 02-141F / 02-142F / 02-464F / 02-463F / 02-335F / 02-336F / 02-524F / 02-337F
02-462F / 02-327F / 02-338F / 02-339F / 02-340F / 02-341F / 02-342F / 02-264F / 02-293F / 02-265F
02-461F / 02-343F / 02-344F / 02-345F / 02-416F / 02-307F / 02-266F / 02-563F / 02-564F / 02-460F / 02-459F
02-522F / 02-523F / 02-408F

Video Audio Interface USB3.0 IEEE1394 HDMI DVI

Multilayer
02-067F

Wirewound
02-471F

AV Decoder

Multilayer
02-067F

Wirewound
02-039F / 02-040F / 02-041F



WiFi

Antenna

02-539F / 02-540F / 02-541F / 02-542F / 02-543F

Digital Signal Processing

Wirewound

02-366F / 02-367F / 02-533F / 02-368F / 02-369F / 02-370F / 02-371F / 02-372F / 02-373F
02-399F / 02-352F / 02-455F / 02-353F / 02-354F / 02-355F / 02-356F / 02-357F / 02-358F / 02-359F
02-360F / 02-361F / 02-362F / 02-363F / 02-364F / 02-365F
02-039F / 02-040F / 02-041F
02-116F / 02-117F

Multilayer

02-015F / 02-016F / 02-018F / 02-458F

RF Modulator

Multilayer

02-000F / 02-001F / 02-066F / 02-067F / 02-068F / 02-507F
02-007F / 02-476F / 02-010F / 02-411F / 02-011F / 02-012F

Wirewound

02-413F / 02-022F / 02-023F / 02-027F / 02-032F / 02-035F / 02-544F



EMI Solution for Power

Multilayer

02-067F / 02-068F

Power Protection

Current Sensor

02-481F-0603 / 02-481F-0805

WiFi

Antenna

02-539F / 02-540F / 02-541F / 02-542F / 02-543F

Power Management

Wirewound

02-039F / 02-040F / 02-041F

02-198F / 02-199F / 02-202F / 02-203F

02-085F / 02-086F / 02-087F / 02-088F / 02-089F / 02-090F / 02-091F / 02-094F / 02-095F / 02-096F / 02-347F

02-097F / 02-098F / 02-099F / 02-100F / 02-101F / 02-102F / 02-103F / 02-104F / 02-105F / 02-106F / 02-107F

02-108F / 02-110F / 02-111F / 02-109F / 02-113F / 02-114F / 02-112F / 02-115F / 02-116F / 02-117F / 02-118F

02-119F / 02-120F / 02-121F / 02-472F

02-249F / 02-225F / 02-226F / 02-227F

02-241F / 02-243F

Molding

02-139F / 02-140F / 02-141F / 02-142F / 02-464F / 02-463F / 02-335F / 02-336F / 02-524F / 02-337F

02-462F / 02-327F / 02-338F / 02-339F / 02-340F / 02-341F / 02-342F / 02-264F / 02-293F / 02-265F

02-461F / 02-343F / 02-344F / 02-345F / 02-416F / 02-307F / 02-266F / 02-563F / 02-564F / 02-460F / 02-459F

02-522F / 02-523F / 02-408F



DC DC Converter AC DC Converter

Wirewound

02-375F / 02-376F / 02-538F



Vcore (CPU)

Molding

02-139F / 02-140F / 02-141F / 02-142F / 02-464F / 02-463F / 02-335F / 02-336F / 02-524F / 02-337F
02-462F / 02-327F / 02-338F / 02-339F / 02-340F / 02-341F / 02-342F / 02-264F / 02-293F / 02-265F
02-461F / 02-343F / 02-344F / 02-345F / 02-416F / 02-307F / 02-266F / 02-563F / 02-564F / 02-460F / 02-459F
02-522F / 02-523F / 02-408F
02-329F / 02-330F / x-331F / 02-332F / 02-333F / 02-334F

South Bridge

Multilayer

02-067F

Video Chip

Multilayer

02-067F / 02-068F
02-007F / 02-476F / 02-010F / 02-411F / 02-011F / 02-012F

RF Wireless LAN

Multilayer

02-001F
02-434F / 02-435F / 02-436F / 02-437F / 02-438F / 02-439F / 02-440F / 02-441F / 02-442F / 02-443F
02-444F / 02-445F
02-015F / 02-016F / 02-018F / 02-458F
02-007F / 02-476F / 02-010F / 02-411F / 02-011F / 02-012F

Thin Film

02-019F / 02-323F / 02-020F

Wirewound

02-413F / 02-022F / 02-023F / 02-027F / 02-032F / 02-035F / 02-544F



DC DC Converter

Molding

02-139F / 02-140F / 02-141F / 02-142F / 02-464F / 02-463F / 02-335F / 02-336F / 02-524F / 02-337F
02-462F / 02-327F / 02-338F / 02-339F / 02-340F / 02-341F / 02-342F / 02-264F / 02-293F / 02-265F
02-461F / 02-343F / 02-344F / 02-345F / 02-416F / 02-307F / 02-266F / 02-563F / 02-564F / 02-460F / 02-459F
02-522F / 02-523F / 02-408F

Multilayer

02-067F

Wirewound

02-187F / 02-188F / 02-466F / 02-189F / 02-190F / 02-191F / 02-192F / 02-193F / 02-194F
02-002F / 02-468F / 02-003F / 02-377F

LCD Backlight

Wirewound

02-366F / 02-367F / 02-533F / 02-368F / 02-369F / 02-370F / 02-371F / 02-372F / 02-373F
02-399F / 02-352F / 02-455F / 02-353F / 02-354F / 02-355F / 02-356F / 02-357F / 02-358F / 02-359F
02-360F / 02-361F / 02-362F / 02-363F / 02-364F / 02-365F
02-085F / 02-086F / 02-087F / 02-088F / 02-089F / 02-090F / 02-091F / 02-094F / 02-095F / 02-096F / 02-347F
02-097F / 02-098F / 02-099F / 02-100F / 02-101F / 02-102F / 02-103F / 02-104F / 02-105F / 02-106F / 02-107F
02-108F / 02-110F / 02-111F / 02-109F / 02-113F / 02-114F / 02-112F / 02-115F / 02-116F / 02-117F / 02-118F
02-119F / 02-120F / 02-121F / 02-472F

USB3.0 IEEE1394 LAN Interface

Multilayer

02-067F

Wirewound

02-471F



WiFi BT LTE

Antenna

02-539F / 02-540F / 02-541F / 02-542F / 02-543F



Interface

Molding

02-139F / 02-140F / 02-141F / 02-142F / 02-464F / 02-463F / 02-335F / 02-336F / 02-524F / 02-337F
02-462F / 02-327F / 02-338F / 02-339F / 02-340F / 02-341F / 02-342F / 02-264F / 02-293F / 02-265F
02-461F / 02-343F / 02-344F / 02-345F / 02-416F / 02-307F / 02-266F / 02-563F / 02-564F / 02-460F / 02-459F
02-522F / 02-523F / 02-408F
02-378F / 02-379F / 02-380F / 02-381F / 02-382F / 02-383F / 02-384F / 02-385F / 02-386F / 02-387F

EMI

Multilayer

02-067F
02-001F

Vcore

Molding

02-139F / 02-140F / 02-141F / 02-142F / 02-464F / 02-463F / 02-335F / 02-336F / 02-524F / 02-337F
02-462F / 02-327F / 02-338F / 02-339F / 02-340F / 02-341F / 02-342F / 02-264F / 02-293F / 02-265F
02-461F / 02-343F / 02-344F / 02-345F / 02-416F / 02-307F / 02-266F / 02-563F / 02-564F / 02-460F / 02-459F
02-522F / 02-523F / 02-408F
02-378F / 02-379F / 02-380F / 02-381F / 02-382F / 02-383F / 02-384F / 02-385F / 02-386F / 02-387F

HOST

Molding

02-139F / 02-140F / 02-141F / 02-142F / 02-464F / 02-463F / 02-335F / 02-336F / 02-524F / 02-337F
02-462F / 02-327F / 02-338F / 02-339F / 02-340F / 02-341F / 02-342F / 02-264F / 02-293F / 02-265F
02-461F / 02-343F / 02-344F / 02-345F / 02-416F / 02-307F / 02-266F / 02-563F / 02-564F / 02-460F / 02-459F
02-522F / 02-523F / 02-408F
02-378F / 02-379F / 02-380F / 02-381F / 02-382F / 02-383F / 02-384F / 02-385F / 02-386F / 02-387F



Flash Power

Molding

02-139F / 02-140F / 02-141F / 02-142F / 02-464F / 02-463F / 02-335F / 02-336F / 02-524F / 02-337F
02-462F / 02-327F / 02-338F / 02-339F / 02-340F / 02-341F / 02-342F / 02-264F / 02-293F / 02-265F
02-461F / 02-343F / 02-344F / 02-345F / 02-416F / 02-307F / 02-266F / 02-563F / 02-564F / 02-460F / 02-459F
02-522F / 02-523F / 02-408F
02-378F / 02-379F / 02-380F / 02-381F / 02-382F / 02-383F / 02-384F / 02-385F / 02-386F / 02-387F



NB

Current Sensor

02-481F-0603
02-481F-0805
(10mR ~ 20mR)

Smartphone

Current Sensor

02-481F-0603
02-481F-0805
(10mR ~ 20mR)

Tablet PC

Current Sensor

02-481F-0603
02-481F-0805
(10mR ~ 20mR)

Air Condition

Current Sensor

02-486F-2512
(15mR ~ 20mR)

Battery

Current Sensor

02-486F-0603
02-486F-0805
02-486F-1206
(5mR ~ 10mR)

NAV

Current Sensor

02-486F-2512
(1mR ~ 4mR)

Power Supply

Current Sensor

02-486F-2512
(1mR ~ 2mR)

